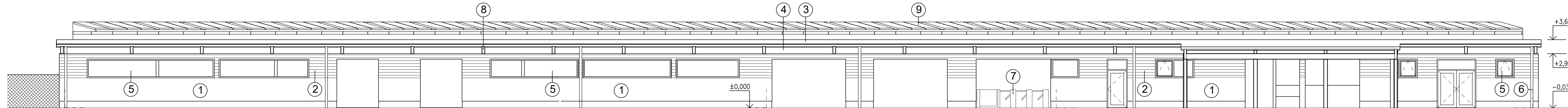
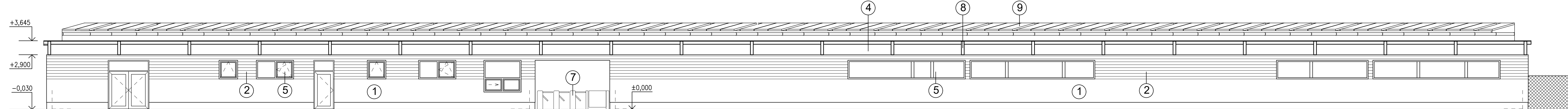


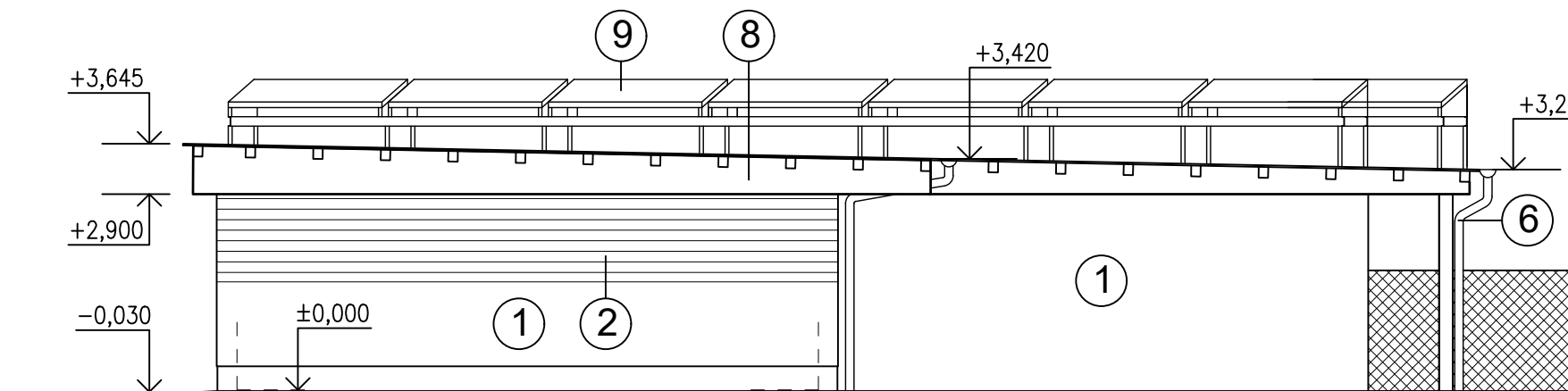
POHLED SEVEROZÁPADNÍ  
1:100



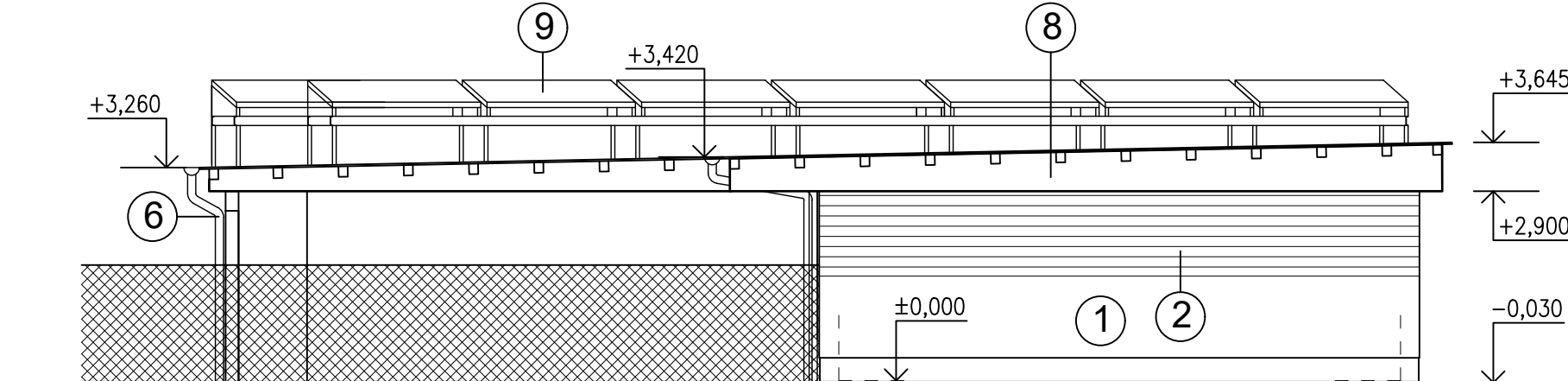
POHLED JIHOVÝCHODNÍ  
1:100



POHLED SEVEROVÝCHODNÍ  
1:100



POHLED JIHOZÁPADNÍ  
1:100



## LEGENDA

- ① STRUKTUROVANÁ OMÍTKA, BARVA BILÁ (BUDE UPŘESNĚNO INVESTOREM)
- ② DŘEVĚNÝ OBKLAD FASÁDY HNĚDÉ BARVY (BUDE UPŘESNĚNO INVESTOREM)
- ③ KRYTINA FOLIOVÁ Z mPVC, V BARVĚ ŠEDÉ
- ④ VÝPLŇ Z TAHOKOVU
- ⑤ OKNA, DVEŘE HLINÍKOVÉ (BUDE UPŘESNĚNO INVESTOREM)
- ⑥ KLEMPÍŘSKÉ PRVKY Z POZINKOVANÉHO PLECHU (ŽLABY, SVODY, OPLECHOVÁNÍ ATIK, PARAPETY)
- ⑦ TURNIKETY NEREZOVÉ
- ⑧ KONSTRUKČNÍ PRVKY ZE DŘEVA (DŘEVĚNÝ LEPENÝ VAZNIK, SLOUPEK)
- ⑨ SOLÁRNÍ PANEY NA NOSNÉ KCI

### POZNÁMKA 1

- SKLADBY KONSTRUKCÍ A PODLAH JSOU UVEDENY NA VÝKRESE "SKLADBY KONSTRUKCÍ"
- DOKUMENTACE SLOŽÍ K ZISKÁNÍ ROZHODNUTÍ O UMÍSTĚNÍ A POVOLENÍ STAVBY
- PŘI VÝSTAVBĚ JE NUTNÉ POSTUPOVAT DLE PLATNÝCH TECHNOLOGICKÝCH PRAVIDEL VÝROBCA POUŽITÉHO SYSTÉMU PŘÍPADNĚ VÝROBKU
- PŘI PROVÁDĚCÍCH PRACÍCH JE NUTNÉ DODRŽOVAT ZÁSADY BEZPEČNOSTI A OCHRANY ZDRAVÍ PŘI PRÁCI

$$\pm 0 \cong 158,800 \text{ m.n.m}$$

\*DOKUMENTACE JE DUŠEVNÍM MAJETKEM FIRMY HUTNÍ PROJEKT Frýdek-Místek a.s. A NESMÍ BÝT POUŽITA BEZ JEJÍHO VĚDOMÍ

[illegible]